

Инструкция по прошивке mp3 плееров Reellex

с использованием персонального компьютера на базе операционной системы Windows

ЭТАП ПЕРВЫЙ: Установка программы Product Tool

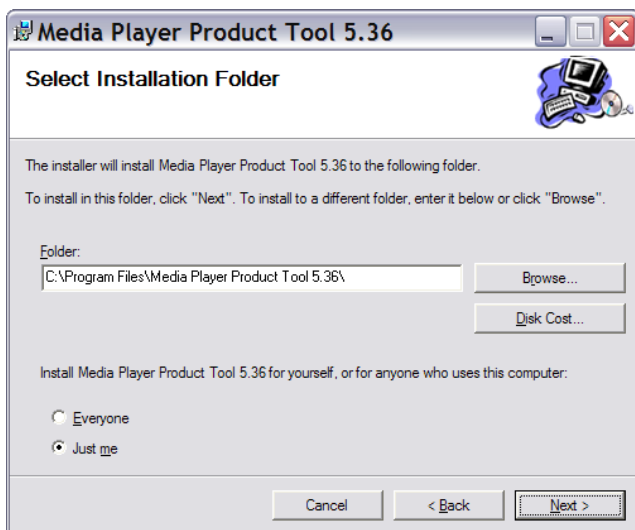
ВАЖНО: В процессе установки программы ProductTool на Ваш компьютер антивирус может попытаться заблокировать выполнение некоторых модулей программы. Желательно отключить антивирусную программу на время выполнения перепрошивки устройства. В противном случае перепрошивка mp3 плеера может пройти некорректно.

1. Программа распространяется в запакованном виде, так как загрузка файлов с расширением, может быть ограничена на Вашем компьютере. Поэтому перед началом работы, распакуйте архив с программой ProductToolPack.zip в новую папку, например с названием Product_Tool.
2. В папке ProductTool_5.4 найдите файл **Setup.exe** и запустите его:

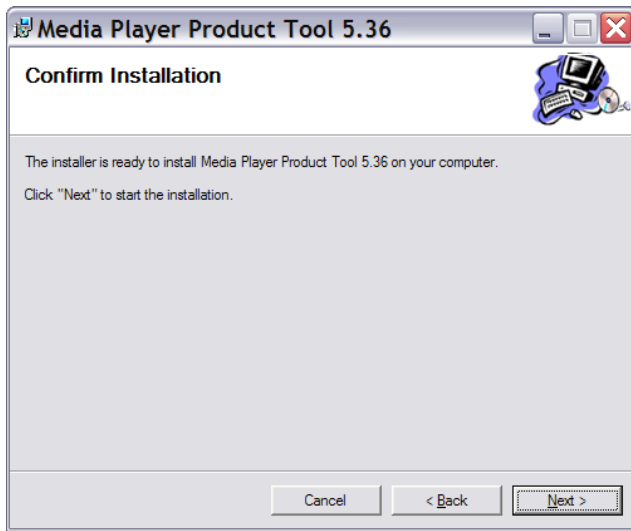


Нажмите кнопку **NEXT**

3. Выберите папку, в которую будет установлена программа и нажмите кнопку **NEXT**



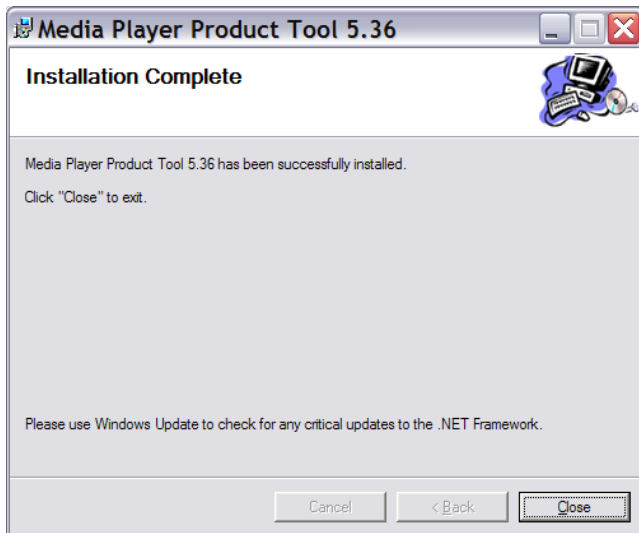
В появившемся окне еще раз нажмите кнопку **NEXT**



Появится индикатор установки программы:



По завершению устанновки появится следующее окно:

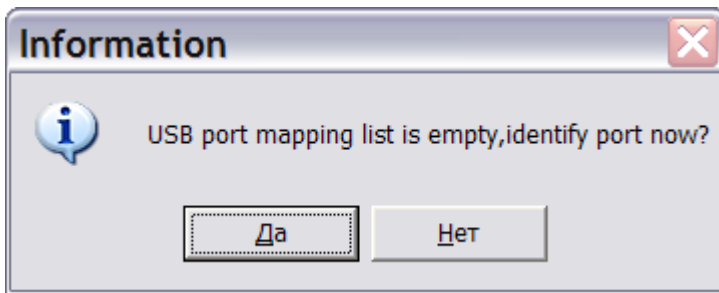


Нажмите клавишу **CLOSE** для завершения установки

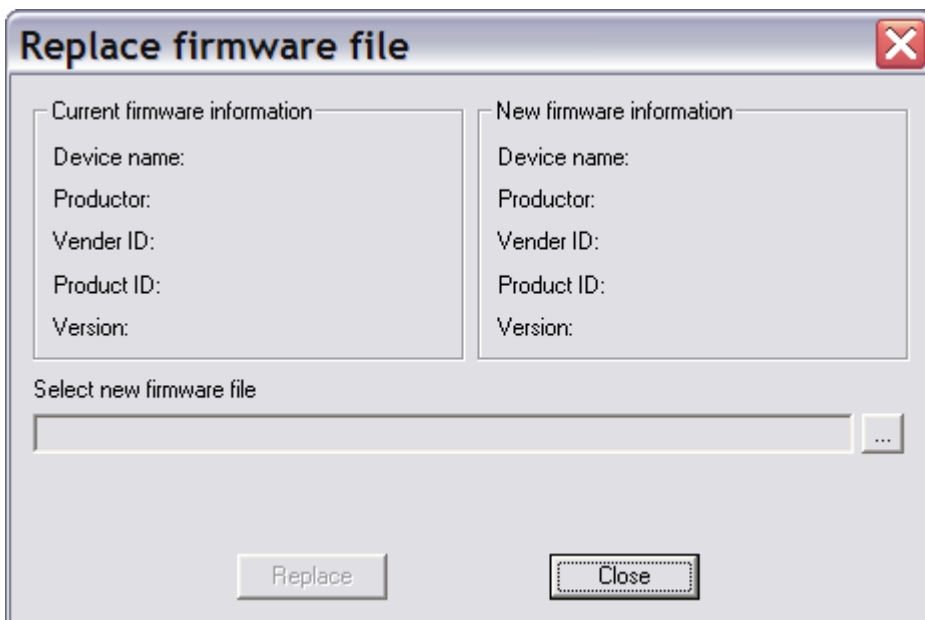
ЭТАП ВТОРОЙ: Запуск программы Product Tool

Запустите программу **Mass Product Tools** из Меню «ПУСК»  Mass Product Tool

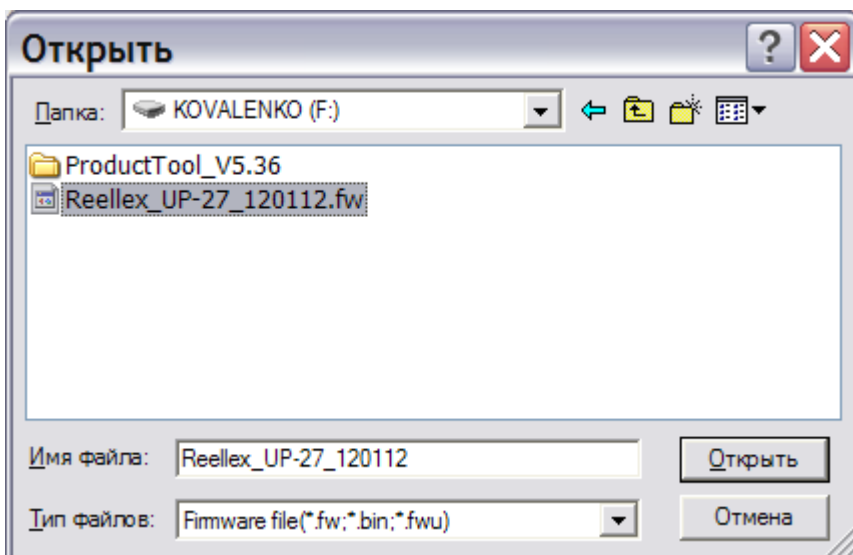
Вы увидите сообщение:



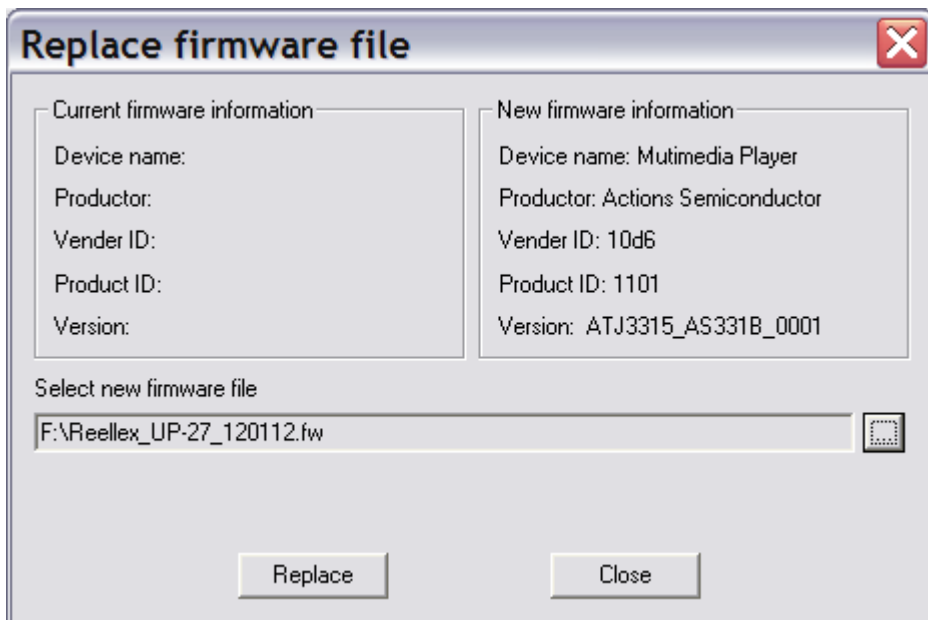
Нажмите кнопку **ДА** и в появившемся окне нажмите на три точки (...), чтобы выбрать прошивку



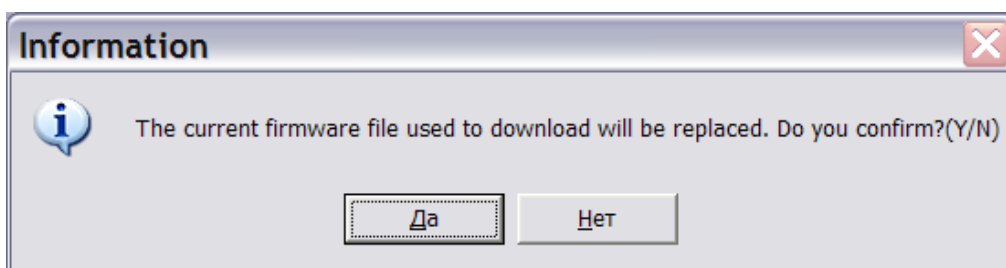
Выберите файл с прошивкой и нажмите кнопку **ОТКРЫТЬ**



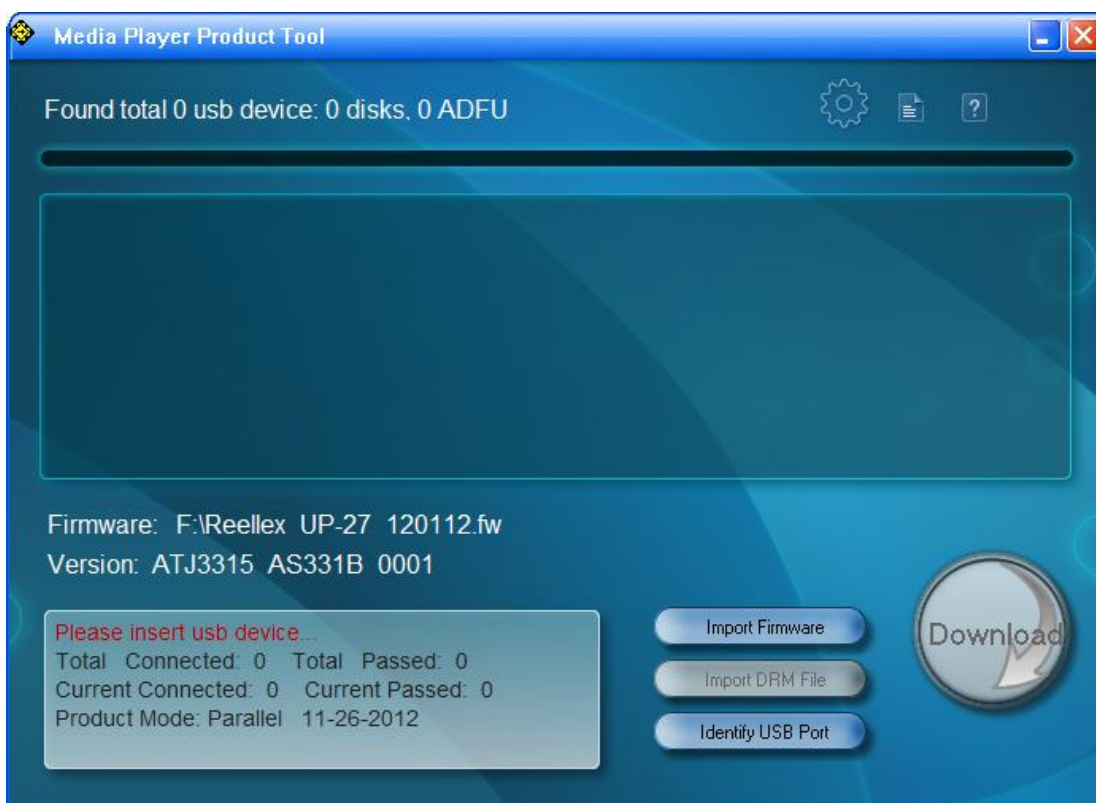
После загрузки прошивки выберите кнопку **ЗАГРУЗИТЬ**



И еще раз подтвердите смену прошивки нажав кнопку **ДА**



На экране появится окно программы прошивки

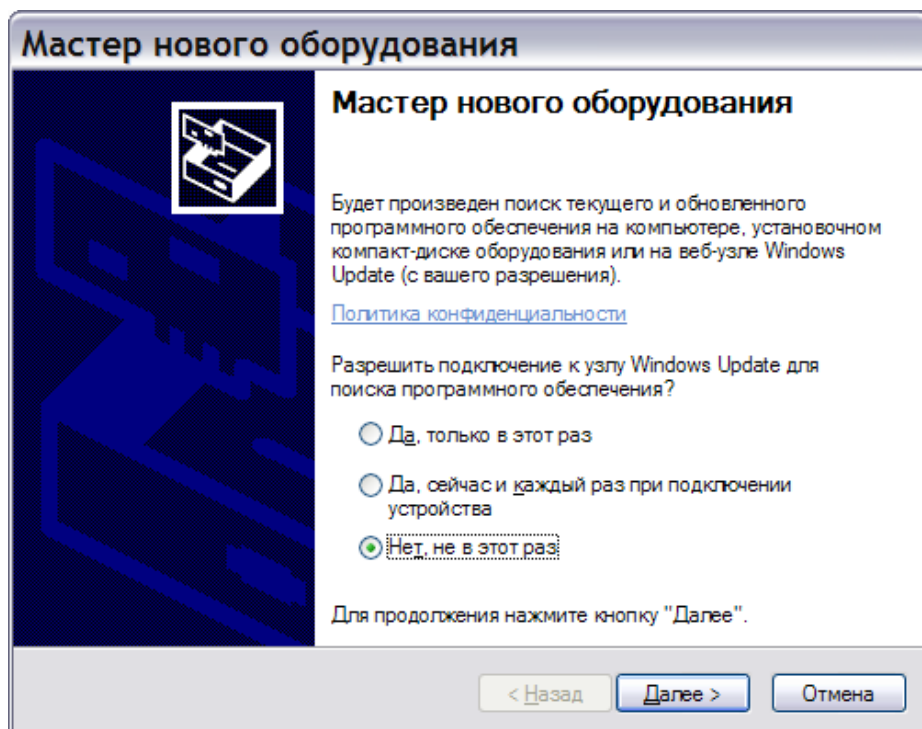


ЭТАП ТРЕТИЙ: Подключение mp3-плеера Reellex

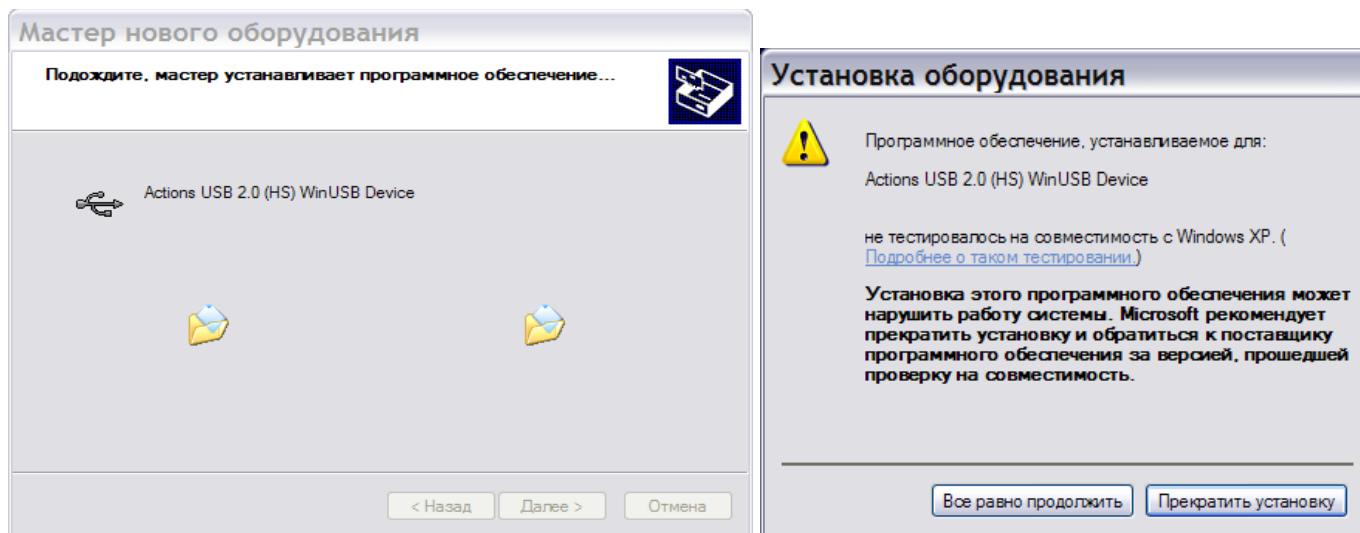
Подключите плеер к USB порту компьютера

Появится запрос на установку драйвера.

Выберите «Нет, не в этот раз» и нажмите **ДАЛЕЕ**



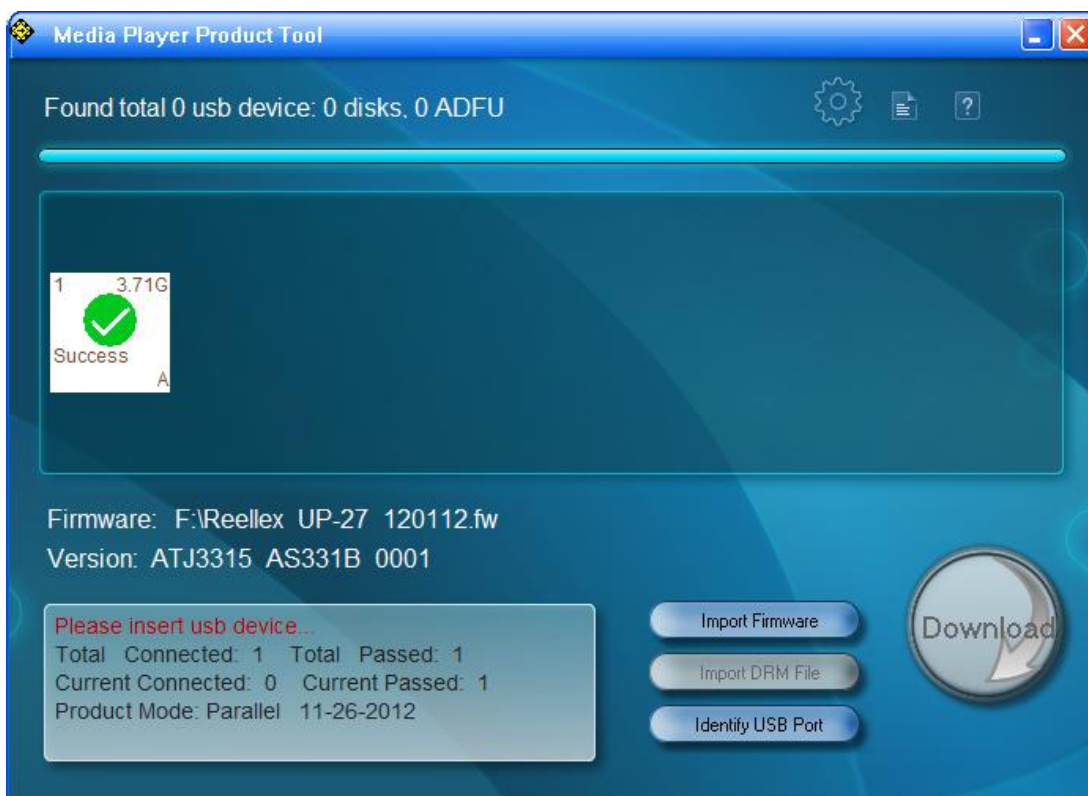
Система предложит установить драйвер. Соглашайтесь, несмотря на предупреждения.



После установки драйвера окно программы переписки обновится и кнопка DOWNLOAD станет активной



Нажмите кнопку **DOWNLOAD**, чтобы начать перепрошивку.
После успешного завершения появится сообщение **SUCCESS**



Все, Ваш плеер перепрошит!
Отключите его от компьютера и проверьте успешно ли прошла процедура.

Желаем удачи!

P.S. Если у Вас не получилось прошить самостоятельно или перепрошивка не помогла - обратитесь, пожалуйста, в ближайший сервисный центр.