

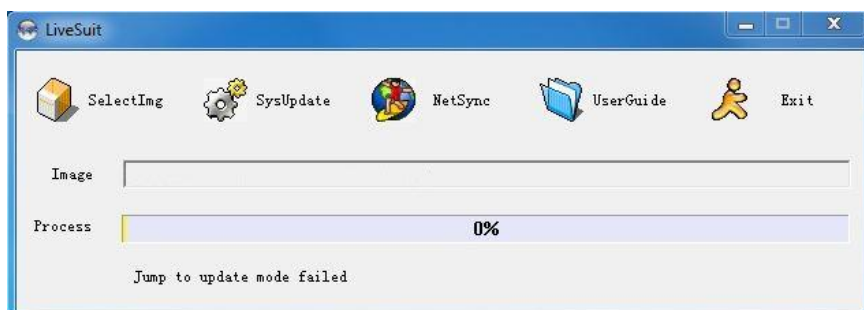
Инструкция по прошивке планшета Reellex TAB-10B-01

с использованием персонального компьютера на базе операционной системы Windows

ЭТАП ПЕРВЫЙ: Установка программы LiveSuit

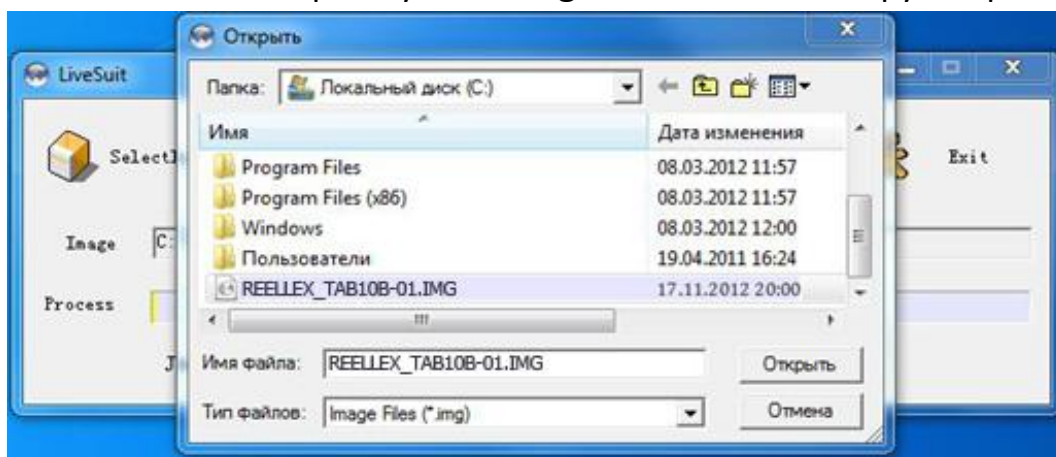
ВАЖНО: В процессе установки программы LiveSuit на Ваш компьютер антивирус может попытаться заблокировать выполнение некоторых модулей программы. Желательно отключить антивирусную программу на время выполнения перепрошивки устройства. В противном случае перепрошивка планшетного компьютера может пройти некорректно.

1. Программа распространяется в запакованном виде, так как загрузка файлов с расширением, может быть ограничена на Вашем компьютере. Поэтому перед началом работы, распакуйте архив с программой LiveSuitPack.zip в новую папку, например с названием LiveSuit
2. Зайдите в папку LiveSuit и запустите программу LiveSuitPack_version_1.07_2011026.exe. Установка программы осуществляется в текущую папку.
3. Запустите **LiveSuit.exe**. После запуска появится следующее окно:

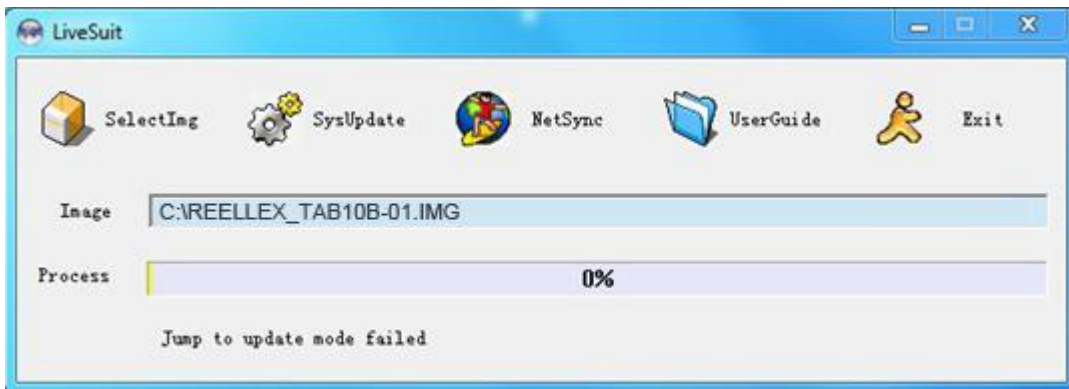


Примечание: Название разделов рядом с пиктограммами, может не отображаться в операционной системе Windows XP

4. Нажмите на пиктограмму **SelectImg**. Появится окно загрузки файла прошивки:



Выберите путь к файлу с прошивкой и нажмите кнопку **Открыть**. Прошивка будет загружена в программу **LiveSuit**:



ЭТАП ВТОРОЙ: Подключение планшетного компьютера TAB-10B-01

ВАЖНО: Подключение планшета к компьютеру должно производиться только после установки программы **LiveSuit**. При этом сам планшет должен быть обязательно выключен. Перед началом второго этапа, убедитесь в том, что аккумуляторы устройства заряжены не менее чем на 50%, а также отключите от планшета все сторонние устройства (карты памяти, флешки, 3G модем и прочее)

1. Нажмите и удерживайте кнопку **Volume** (Громкость) со стороны, которая расположена ближе к кнопке **Power**.



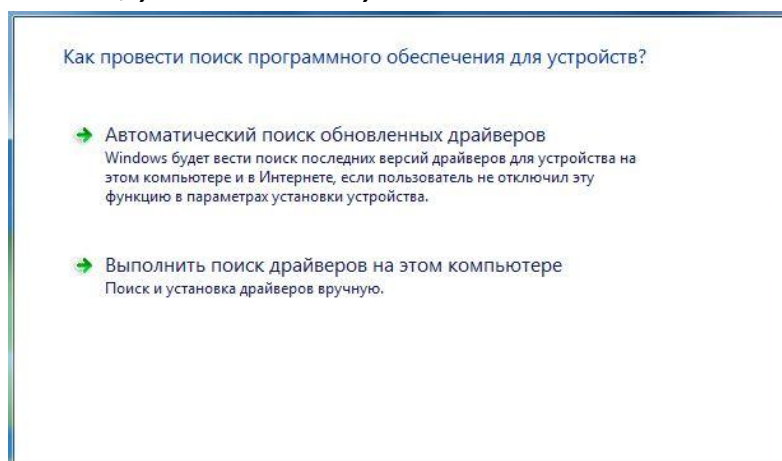
2. Не отпуская кнопку **Volume**, подключите USB кабель к планшету



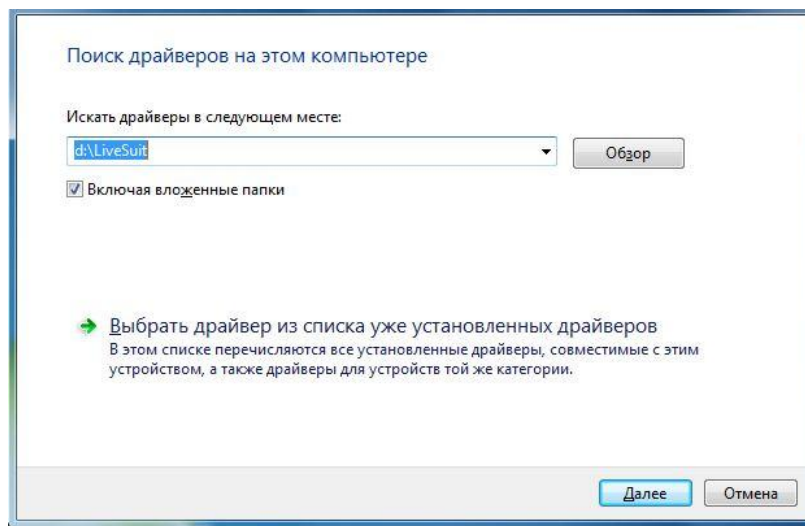
3. Удерживая кнопку **Volume**, нажмите на кнопку **Power** три раза, после чего отпустите кнопку **Volume**.



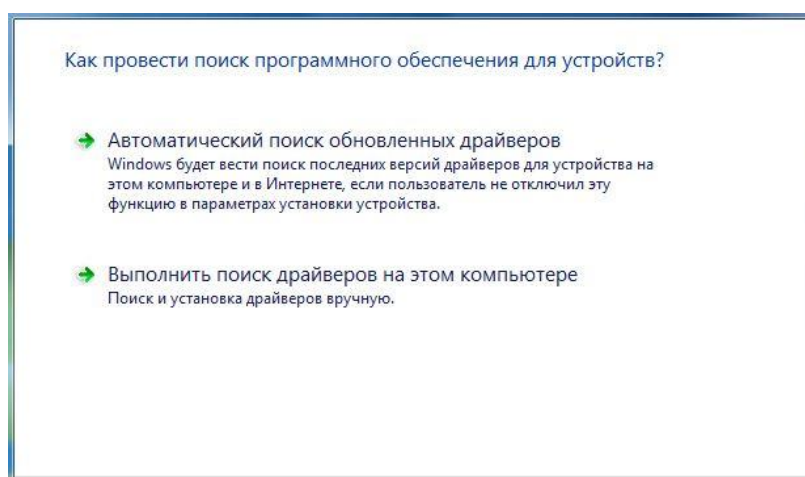
4. Если Вы правильно выполнили все предыдущие действия, то Windows начнет установку драйвера для Reellex TAB-10B-01. На экране появится окно, на котором Вы должны выбрать “Выполнить поиск драйверов на этом компьютере”
Примечание: данная процедура, происходит только при выполнении первой перепрошивки. В дальнейшем, при повторной прошивке, Вам не надо будет производить действия, указанных в пунктах 4-6.



5. Нажмите кнопку **Обзор** и укажите папку с драйвером (драйвер находится в подпапке UsbDriver) и затем нажмите кнопку **Далее**.

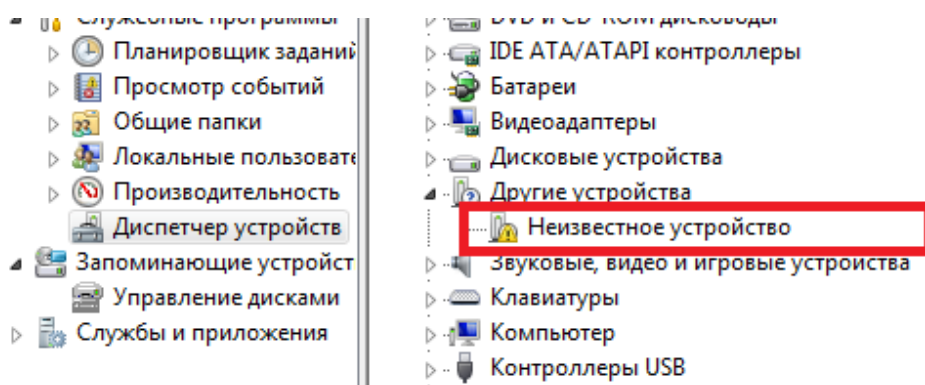


6. После завершения установки **UsbDriver** еще раз появится окно **Мастера Настройки нового оборудования**. В этот раз выберите **Автоматический поиск драйверов**, и драйвер будет установлен еще раз.



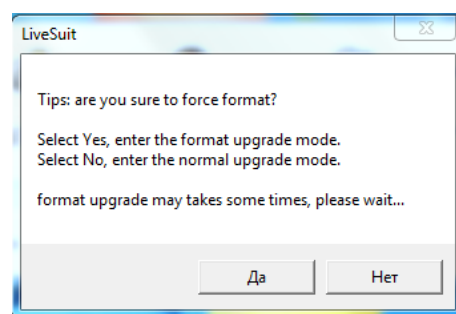
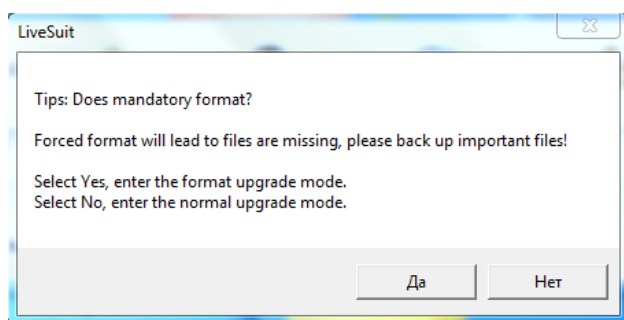
Примечание: Если окно не появится автоматически **Мастер Настройки нового оборудования**, то установку драйверов необходимо будет проделать через раздел **Диспетчер устройств**.

Для запуска **Диспетчер устройств** Вам нужно навести курсором мышки на ярлык **Мой компьютер**, расположенный на рабочем столе, нажать правую клавишу мыши и через меню **Управление** выбрать раздел **Диспетчер устройств**.



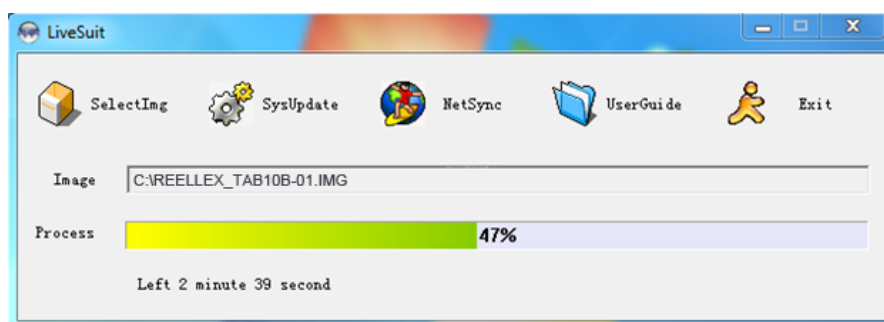
Далее, наведите мышку на неизвестное устройство и кликните правую клавишу мыши. После этого выберите раздел **обновить драйверы** и следуйте указаниям, которые показаны в п.п. 4-6.

7. После установки драйвера, автоматически начнется процедура смены прошивки на планшетном компьютере. Чтобы подтвердить начало перепрошивки дважды нажмите кнопку **Да**, на двух последовательно появляющихся окнах

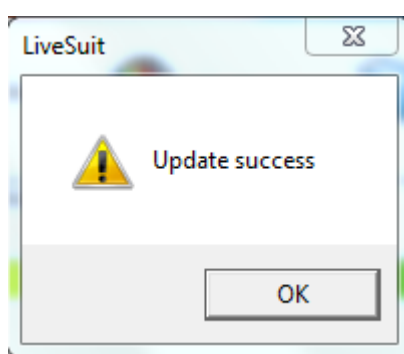


ВАЖНО: После нажатия кнопки **Да** будет выполнено форматирование внутреннего накопителя. Все данные размещенные на внутреннем накопителе устройства будут потеряны. Если Вам необходимы эти данные – заранее сделайте их резервную копию.

Как только программа начнет замену прошивки на планшете, в строке **Process** будет показан процесс прошивки в процентах и чуть ниже время до окончания установки ПО.



По окончании установки прошивки программа выдаст сообщение, которое и будет свидетельствовать об удачном окончании установки прошивки:



Первая загрузка планшетного компьютера после перепрошивки может продолжаться до 5 минут.

Важно: Для того чтоб все программы, содержащиеся в прошивке установились корректно, при первом запуске планшета желательно выдержать небольшую паузу.

Все, прошивка завершена!

Теперь Вы можете пользоваться планшетным компьютером Reellex TAB-10B-01 с новой модифицированной прошивкой.